



AU SEIN DU GROUPE LAVAZZA, NOUS TRAVAILLONS CHAQUE JOUR À LA RÉDUCTION DE NOTRE EMPREINTE CARBONE.

Nous savons qu'il n'est pas possible de réduire toutes les émissions. C'est pourquoi nous avons déployé une stratégie de compensation en soutenant des projets qui contribuent au développement durable et à la réduction des émissions de gaz à effet de serre.

En 2020, nous avons entamé notre parcours en compensant les émissions des scopes 1 et 2, à savoir les émissions directes de gaz à effet de serre (dues, par exemple, à la combustion de méthane pour le chauffage) ou liées à la production d'électricité destinée à la consommation.

En 2022, nous voulons poursuivre ce parcours en compensant l'empreinte carbone des capsules Lavazza A Modo Mio.

Cet engagement est à l'origine de notre claim « capsules ZÉRO IMPACT CO₂ ».

Qu'est-ce qu'une stratégie de compensation ?

Compenser les émissions de gaz à effet de serre générées par une activité consiste à financer des projets qui absorbent une quantité équivalente de CO₂.

S'il s'agit souvent de projets de reforestation, cette compensation peut aussi être liée, par exemple, aux économies d'énergie.

La compensation des émissions de gaz à effet de serre produites permet de déclarer la neutralité du produit ou du service concerné par ce type d'activité.

Pour les capsules A Modo Mio de 2022
ont été compensées

60.412

tonnes de CO₂ équivalent

grâce au soutien apporté aux projets :

Guanarè

Guanarè
- URUGUAY -

Le projet «Guanarè» a pour objectif la lutte contre le fort taux de chômage et les conditions de travail précaires dans une région entièrement vouée à l'élevage extensif et aux pratiques agricoles non durables, en rapprochant les jeunes de la terre et des pratiques agricoles durables tout en restaurant l'habitat forestier.

Kariba

Kariba
- ZIMBABWE -

Le projet «Kariba» s'engage pour la sauvegarde des forêts et de l'environnement dans une vaste région comprise entre quatre parcs nationaux et huit réserves naturelles, à travers la création d'un couloir de biodiversité et de protection des espèces animales. Le projet soutient également une série d'activités qui visent à favoriser le bien-être social et économique des communautés locales, bénéficiant à l'ensemble de la région.

Carbon footprint ou empreinte carbone

Il s'agit d'un indice qui quantifie les gaz à effet de serre émis tout au long du cycle de vie d'un produit.

L'empreinte carbone est exprimée en kilogrammes de dioxyde de carbone équivalent (kg CO₂ éq.).

Effet de serre

Ce phénomène est dû à la concentration dans l'atmosphère de gaz dits « à effet de serre », qui retiennent le rayonnement infrarouge émis par la surface terrestre et par l'atmosphère, et permettent ainsi à la Terre d'avoir une température adaptée à la vie. L'effet de serre dû à l'activité humaine s'ajoute à l'effet de serre naturel et provoque ainsi une hausse de la température qui compromet l'équilibre des écosystèmes et de la biosphère.

L'empreinte carbone de capsules A Modo Mio

Pour évaluer l'empreinte carbone des capsules A Modo Mio, nous avons utilisé la méthode ACV (Analyse du Cycle de Vie) et suivi la norme internationale de référence sur l'empreinte carbone des produits (ISO 14067).

L'ACV est une méthode qui permet d'analyser l'impact environnemental d'un produit tout au long de son cycle de vie, des matières premières à son élimination, en passant par la production, le transport et l'utilisation. Le cycle de vie des A Modo Mio comprend les phases décrites dans le schéma suivant.

CYCLE DE VIE DU CAFÉ

- Culture/Production des matières premières
- Transport jusqu'à l'usine
- Transformation auprès de l'usine de production**
- Conditionnement
- Fin de vie des fonds de café***



CYCLE DE VIE DU CONDITIONNEMENT

- Extraction et transport des matières premières
- Production des composants pour l'emballage
- Fin de vie de l'emballage

DISTRIBUTION

Distribution du produit conditionné via les flux directement contrôlés par Lavazza



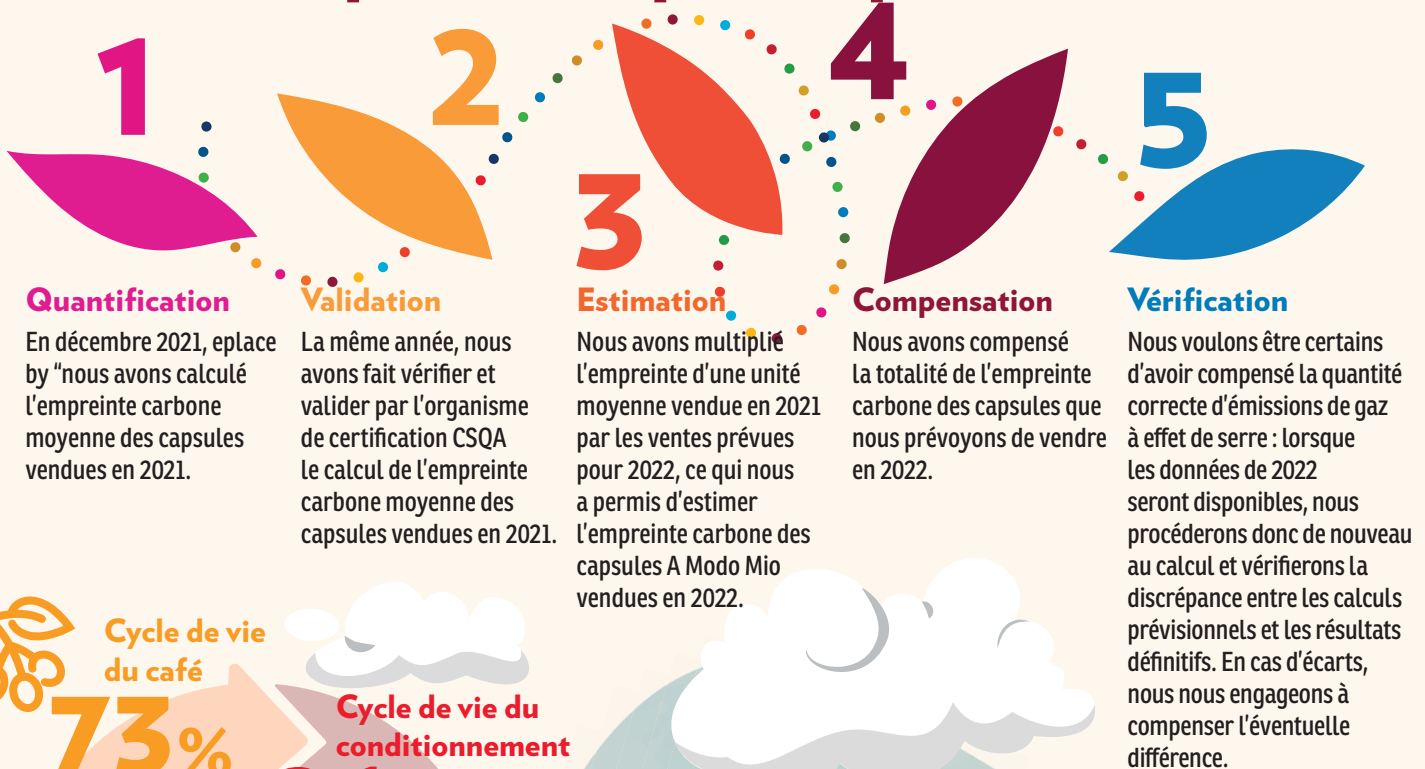
UTILISATION

La consommation d'eau et d'énergie pour préparer une tasse de café



** Les matières premières autres que le café sont traitées par des fournisseurs de Lavazza puis transportées jusqu'à l'usine Lavazza.
*** Les boissons solubles sont entièrement consommées et ne produisent donc pas de déchets.

L'impact compensé pour 2022



Cycle de vie du café

73%

Cycle de vie du conditionnement

21%

Empreinte carbone
60.412
t CO₂ eq

4%
Utilisation

2%
Distribution

Activités de réduction

Lavazza s'engage à définir et à mettre en œuvre des plans de réduction au niveau du Groupe et à développer l'écoconception de ses produits. Les capsules A Modo Mio bénéficient des activités de réduction des émissions et d'optimisation des procédés, conformément aux plans adoptés par le Groupe qui visent à améliorer l'efficacité énergétique, à utiliser des sources d'énergie renouvelables et à optimiser les conditionnements et la chaîne logistique. Les bénéfices, en matière de réduction de l'impact environnemental, liés aux capsules A Modo Mio feront l'objet d'un rapport relatif à l'année 2022 lors de la phase de vérification en fin d'année.

Pour en savoir plus, consulter le rapport complet.